

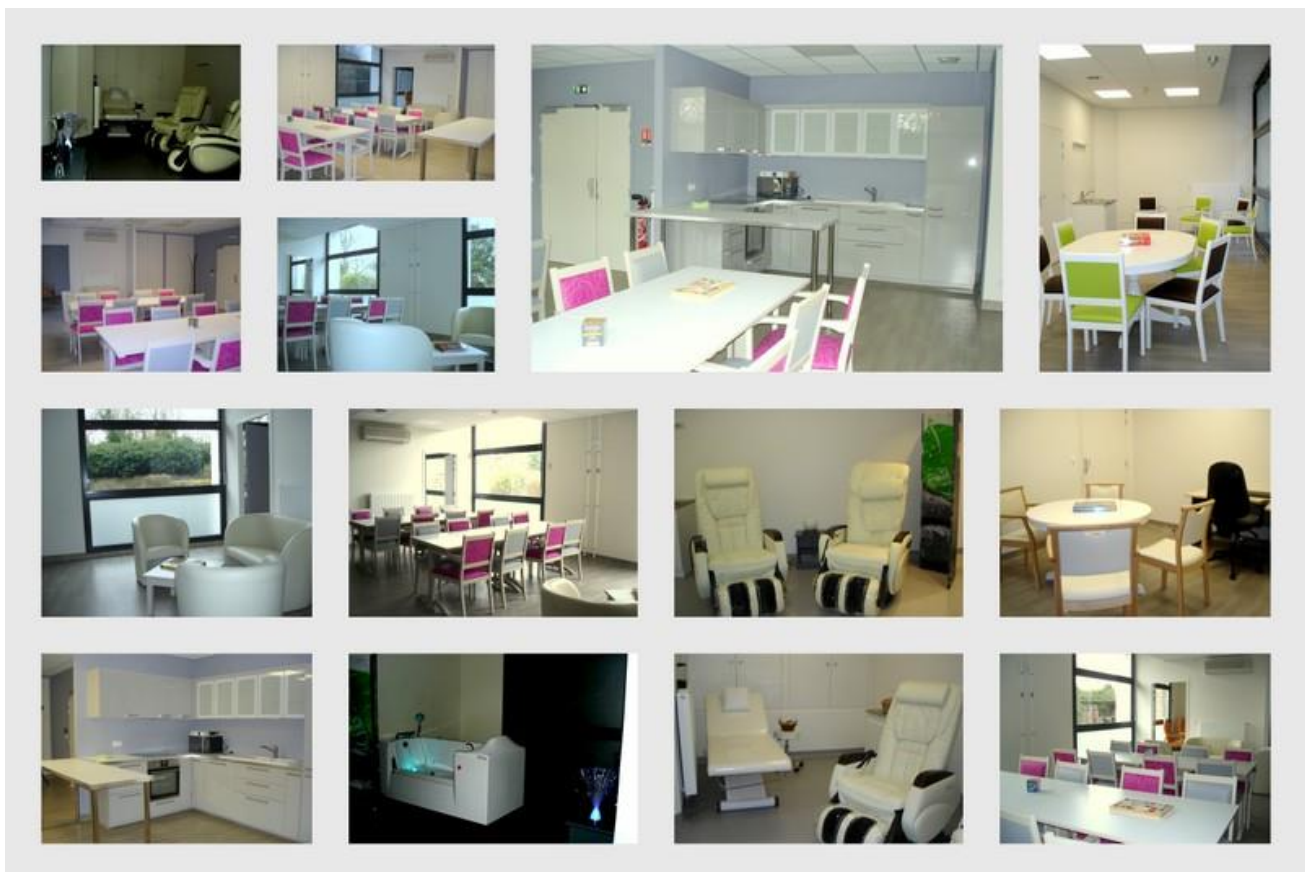


E.H.P.A.D.

Les Jardins de Chagot

36, rue de l'Hôtel de Ville 77890 Beaumont du Gâtinais

LIVRET D'ACCUEIL P.A.S.A. Pôle d'Activités et de Soins Adaptés



« Au P.A.S.A., comme chez soi... »

SOMMAIRE

I.	PRESENTATION DU P.A.S.A	1
II.	DESCRIPTION DES LOCAUX	1
III.	MODALITES D'ADMISSION ET DE REORIENTATIONS	1
	Population accueillie	1
	Procédure d'admission	2
	Critères de réorientations	2
IV.	PROJET DE VIE SOCIALE ET THERAPEUTIQUE	2
V.	FONCTIONNEMENT	3
	Exemple de planning hebdomadaire	3
	Journée type	4
	Cas particuliers	4
VI.	L'EQUIPE DE PROFESSIONNELS	4
VII.	CONCLUSION	4

I. PRESENTATION DU P.A.S.A. (Pôle d'Activités et de Soins Adaptés)

Afin de répondre au mieux aux besoins des résidents atteints de la maladie d'Alzheimer ou de maladies apparentées, l'E.H.P.A.D. Les Jardins de Chagot de Beaumont du Gâtinais a créé un Pôle d'Activités et de Soins Adaptés.

Ce P.A.S.A. a pour objectif de développer un accompagnement individualisé des personnes âgées atteintes de pathologies neurodégénératives associées à des troubles modérés du comportement. Il est proposé un projet personnalisé, au travers d'activités individuelles et collectives encadrées par des professionnels formés et spécialisés.

Il renforce le travail d'accompagnement déjà mis en place au sein de l'E.H.P.A.D. et permet de maintenir l'autonomie physique et intellectuelle.

II. DESCRIPTION DES LOCAUX

Le P.A.S.A. de 140 m2 dispose

- De deux accès sécurisés
- D'une pièce à vivre avec cuisine thérapeutique et un salon de détente
- De deux salles d'activités dont une permettant l'accueil des familles si besoin
- D'un espace multi sensoriel avec une baignoire balnéothérapie (mutualisé avec l'E.H.P.A.D.)
- D'un jardin paysagé et adapté (d'environ 105 m2)

Son aménagement en fera un lieu de vie chaleureux et convivial rappelant une ambiance familiale.

III. MODALITES D'ADMISSION ET DE REORIENTATION

Population accueillie

Les critères d'admission mis en place déterminent les personnes qui seront accueillies au sein du P.A.S.A.

Les résidents :

- Doivent répondre aux critères d'admission de l'E.H.P.A.D. en tenant compte du rythme de la personne et de son projet personnalisé en vue de sa participation aux activités
- Doivent présenter des troubles du comportement modérés évalués selon l'échelle NPIES
- Doivent se déplacer seuls (avec ou sans aide matérielle), toutefois chaque situation sera étudiée en fonction des bénéfices apportés à la personne

Procédure d'admission

Sur la base d'une concertation pluridisciplinaire et en lien avec le médecin coordonnateur, l'admission est proposée et expliquée par la psychologue :

- Au résident
- A sa famille
- Aux référents professionnels et familiaux

Le consentement de la personne sera toujours recherché et tracé sur le dossier du résident. Un temps d'observation et d'évaluation sera proposé afin de trouver un bon équilibre entre les bienfaits des activités adaptées à ses besoins et ses attentes. L'E.H.P.A.D. met en œuvre des projets de vie individualisés, tout accompagnement y sera consigné, évalué et réajusté.

Une visite des locaux et une journée découverte seront proposées au résident ainsi qu'un planning d'activités hebdomadaire individualisé.

Critères de réorientation

Le résident quittera le P.A.S.A. lorsque :

- Sa venue ne lui apporte plus aucun bénéfice (évalué en équipe)
- Il exprime, verbalement et/ou dans son comportement, ne plus vouloir y rester
- Son état de santé ne lui permet plus de participer aux activités de façon ponctuelle ou définitive (aggravation de l'état de santé et des troubles du résident)
- Les troubles du comportement ont diminué de façon significative

IV. PROJET DE VIE SOCIALE ET THERAPEUTIQUE

L'objectif est de stimuler chaque personne accueillie pour garder tous leurs sens en éveil et de les aider à se repérer dans le temps et dans l'espace tout en répondant à leurs besoins et attentes. Il vise à améliorer la continuité des activités et les relations de la vie sociale des résidents du début jusqu'à la fin de la journée.

Objectifs	Activités proposées	
Maintenir ou réhabiliter les capacités fonctionnelles restantes	Petit groupe (3-4 personnes maximum)	Collectif
	<ul style="list-style-type: none">- Activités de la vie quotidienne- Bricolage- Marche / Sortie (déambulation)- Art plastique- Jardinage	<ul style="list-style-type: none">- Activités de la vie quotidienne (cuisine, ménage, lavage, pliage, repassage, ...)- Bricolage- Gym douce- Marche / Sortie- Art plastique (floral, album photo, peinture, modelage, tricot)- Jardinage- Zoothérapie- Pétanque et jeux d'extérieurs- Expression corporelle

Maintenir ou réhabiliter les fonctions cognitives restantes	- Bibliothèque sonore	<ul style="list-style-type: none"> - Atelier mémoire - Activités réminiscences - Ecriture - Groupe de parole - Activités musicales - Lecture - Jeux de société adaptés - Mime, expression, théâtre
Mobiliser les fonctions sensorielles	<ul style="list-style-type: none"> - Soins esthétiques - Relaxation - Massages - Espace éveil des sens et bien-être - Balnéothérapie 	<ul style="list-style-type: none"> - Musicothérapie - Aromathérapie
Maintenir le lien social	Toute activité en est l'occasion	<ul style="list-style-type: none"> - Art thérapie - Repas à thèmes - Fêtes et spectacles - Rencontres inter-générationnelles - Festivités au sein de l'E.H.P.A.D. - Organiser des sorties à l'extérieur
Intégrer les familles et les proches	<ul style="list-style-type: none"> - Evaluation de l'évolution des capacités du résident - Participation à l'élaboration du projet de vie individualisé 	<ul style="list-style-type: none"> - Rencontres régulières

V. FONCTIONNEMENT

Le P.A.S.A. accueillera les résidents du lundi au samedi (sauf les samedis des vacances scolaires et les jours fériés) de 10h00 à 16h30, répartis en 4 groupes homogènes de 14 résidents. Les activités proposées ont pour but de développer de multiples occasions qui permettront aux résidents de se sentir utiles en participant aux tâches de la vie quotidienne (par exemple) selon leurs goûts, leurs envies et leurs intérêts.

EXEMPLE DE PLANNING HEBDOMADAIRE

	LUNDI Groupe 1	MARDI Groupe 2	MERCREDI Groupe 3	JEUDI Groupe 1	VENDREDI Groupe 2	SAMEDI Groupe 4
10h00	Accueil des résidents autour d'une collation et mesure des envies et dispositions de chacun Mise à jour des éphémérides, lecture du journal et discussion sur l'actualité et l'horoscope					
10h30	Stimulation cognitive Atelier sensoriel	Ergothérapie Activités physiques	Activités de la vie quotidienne Activités culinaires	Atelier arts plastiques	Atelier sensoriel	Bien-être et relaxation
11h30	Actes de la vie quotidienne (préparation des repas, de la table, ménage, lavage, repassage, etc.)					
12h00	Repas, nettoyage, rangement, repos, détente					
14h30	Ergothérapie Activités physiques	Stimulation cognitive Atelier sensoriel	Réunion d'équipes	Atelier sensoriel	Atelier arts plastiques	Espace multi-sensoriel
15h30	Goûter, échanges, bilan de la journée, détente, etc. (sauf les mercredis)					
16h30	Retour à l'E.H.P.A.D. avec les professionnels du P.A.S.A. (sauf les mercredis : 14h00)					

Journée type :

- **10h00 à 10h30** : Accueil des résidents autour d'une collation (café, jus de fruits), recueil d'informations et présentation du déroulement de la journée
- **10h30 à 11h30** : Activités de stimulation cognitives (réminiscences, musicales, etc.)
- **11h30 à 12h00** : Activités de la vie quotidienne (dresser le couvert, préparation du repas, etc.)
- **12h00 à 14h30** : Repas, vaisselle, ménage, repos... en fonction du rythme de chacun
- **14h30 à 15h30** : Activités motrices (ergothérapie, gymnastique douce, promenade)
- **15h30 à 16h30** : Goûter, échanges, bilan de la journée
- **16h30** : Retour des résidents vers l'E.H.P.A.D. (sauf le mercredi 14h00)

Cas particuliers :

Les résidents ayant des rendez-vous à l'extérieur resteront dans le service de l'E.H.P.A.D. et rejoindront le P.A.S.A. après leur rendez-vous en fonction des possibilités et de façon à préserver une bonne organisation.

Les journées seront modifiées pour rejoindre les festivités de l'E.H.P.A.D. et favoriser également les liens entre les résidents du P.A.S.A. et de l'E.H.P.A.D. (repas à thème, spectacle, rencontre inter-générationnelle).

VI. L'ÉQUIPE DE PROFESSIONNELS

Une équipe pluridisciplinaire quotidienne dédiée assure l'accompagnement des personnes accueillies et se constitue :

- D'une assistante de soins en gérontologie (A.S.G.)
- D'un ergothérapeute/psychomotricien
- D'un agent des services hospitaliers
- De divers intervenants (psychologue, infirmière coordinatrice, animatrice, etc.)

VII. CONCLUSION

Nous avons développé ce projet de création du P.A.S.A. dans le but de créer des espaces conviviaux, qui permettront aux résidents de s'approprier les lieux, et de favoriser l'envie de participer aux actes de la vie quotidienne, « **comme chez soi....** » et ainsi, réduire les troubles du comportement pour offrir une meilleure qualité de vie.